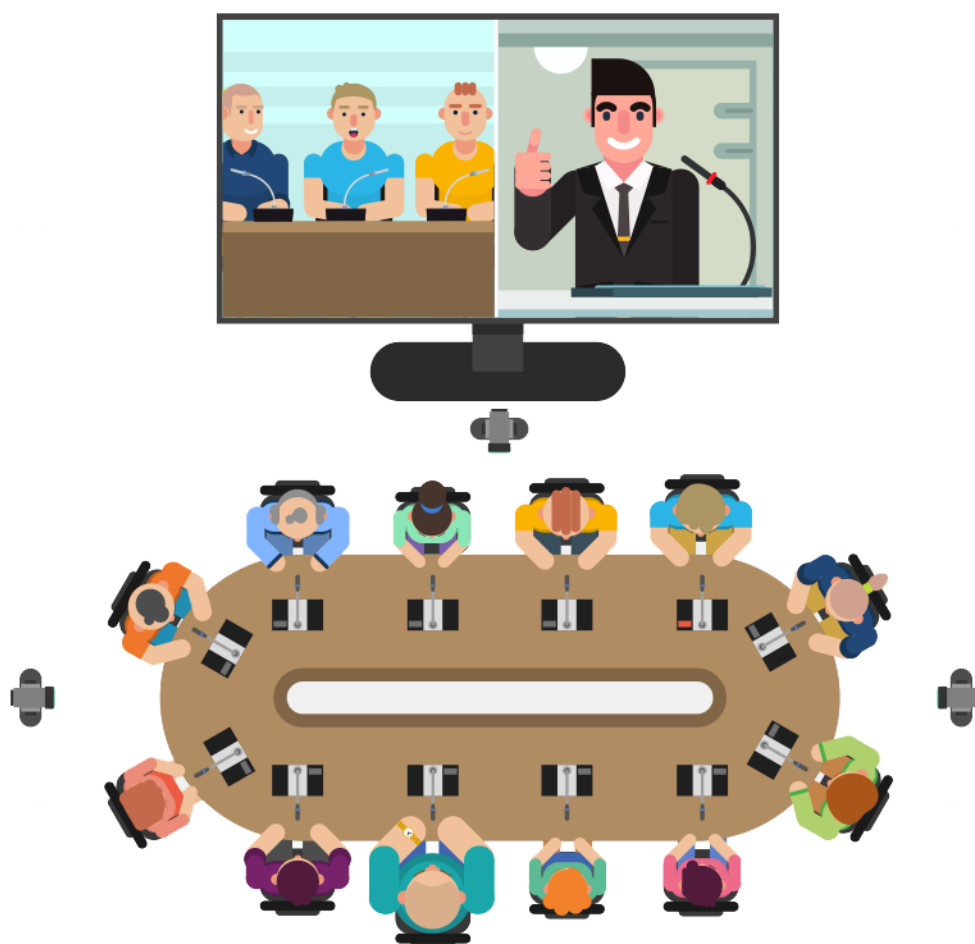


TrueConf Weathervane

Настройка BOSCH CSS 1000D*



* ознакомительная инструкция

© 2010-2019 Компания TrueConf. Все права защищены.

<https://trueconf.ru>

Оглавление

Устройство конференц-системы	3
Подключение BOSCH CCS 1000 D к компьютеру	4
Обнаружение системы компьютером	4
Настройка конференц-системы через браузер	6
Настройка соединения с TrueConf Weathervane	7

Приложение [TrueConf Weathervane 4](#) поддерживает интеграцию с конференц-системой [BOSCH CCS 1000 D](#) и позволяет настроить автоматический перевод PTZ-камеры на выступающего во время конференций, проводимых с помощью этой конференц-системы.

В данной инструкции описывается процесс подключения конференц-системы к компьютеру и настройка взаимодействия с TrueConf Weathervane.¹

Устройство конференц-системы

Конференц-система BOSCH CCS 1000 D состоит из блока управления и микрофонных пультов, а также содержит веб-интерфейс для настройки через браузер после подключения.



Конференц-система BOSCH CCS 1000 D

¹ Инструкция носит ознакомительный характер. На практике, в зависимости от технических деталей, могут потребоваться дополнительные действия.

За комментариями относительно подробностей настройки конференц-системы [обращайтесь к производителю](#).

Блок управления - это главное устройство системы. Через него происходит подключение к сети Ethernet и дальнейшее управление настройками микрофонов и ходом конференции.



Вид блока управления

Подключение BOSCH CCS 1000 D к компьютеру

Подключите BOSCH CCS 1000 D к сети Ethernet через разъём на задней панели блока управления.

К той же сети подключите компьютер, с которого будет производиться управление конференц-системой.

Обнаружение системы компьютером

Так как компьютер и BOSCH подключены к сети независимо, то для начала работы необходимо, чтобы компьютер определил IP-адрес для подключения к BOSCH – «нашёл» систему в сети.

Есть несколько способов инициировать такой поиск.

Способ 1

Использовать программу *BOSCH DNS-SD driver*. Она доступна для скачивания на официальном сайте BOSCH:

<https://licensing.boschsecurity.com/software/html/load.htm?1000>

Перейдя по ссылке выше, найдите строчки, начинающиеся с

Windows PC DNS-SD driver to discover CCSD-CU on hostname

и установите версию, соответствующую вашей операционной системе (**x32** или **x64**).

После установки программы откройте консоль (нажмите **Win+R** и выполните **cmd**) и наберите команду:

```
ping ccs1000d.local
```

Ниже команды будет напечатана информация об IP-адресе системы.

Способ 2

Использовать программу *Advanced IP Scanner*.

<https://www.advanced-ip-scanner.com/ru/>

Скачайте программу, запустите сканирование и после окончания процесса найдите среди устройств *BOSCH Security System BV*. В колонке *IP* будет отображён нужный IP-адрес

Способ 3

Использовать программу-анализатор трафика (например, [Wireshark](#)) и определить IP-адрес, идентифицировав устройство по MAC-адресу.

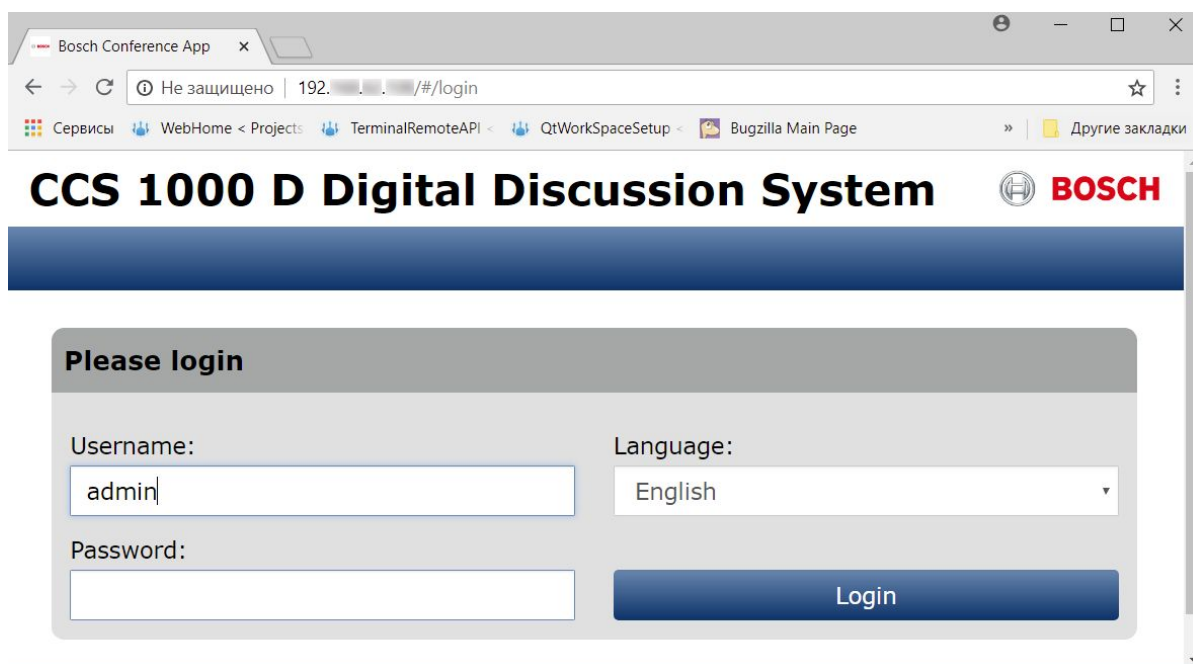
MAC-адрес конференц-системы указан на задней стенке блока управления.

Если узнать IP-адрес перечисленными способами не удалось, попробуйте: подключить конференц-систему к компьютеру через кабель Ethernet напрямую.

Настройка конференц-системы через браузер

Узнав IP-адрес (см. предыдущий раздел), вы сможете открыть панель управления конференц-системы. Для этого просто введите IP в адресную строку браузера.

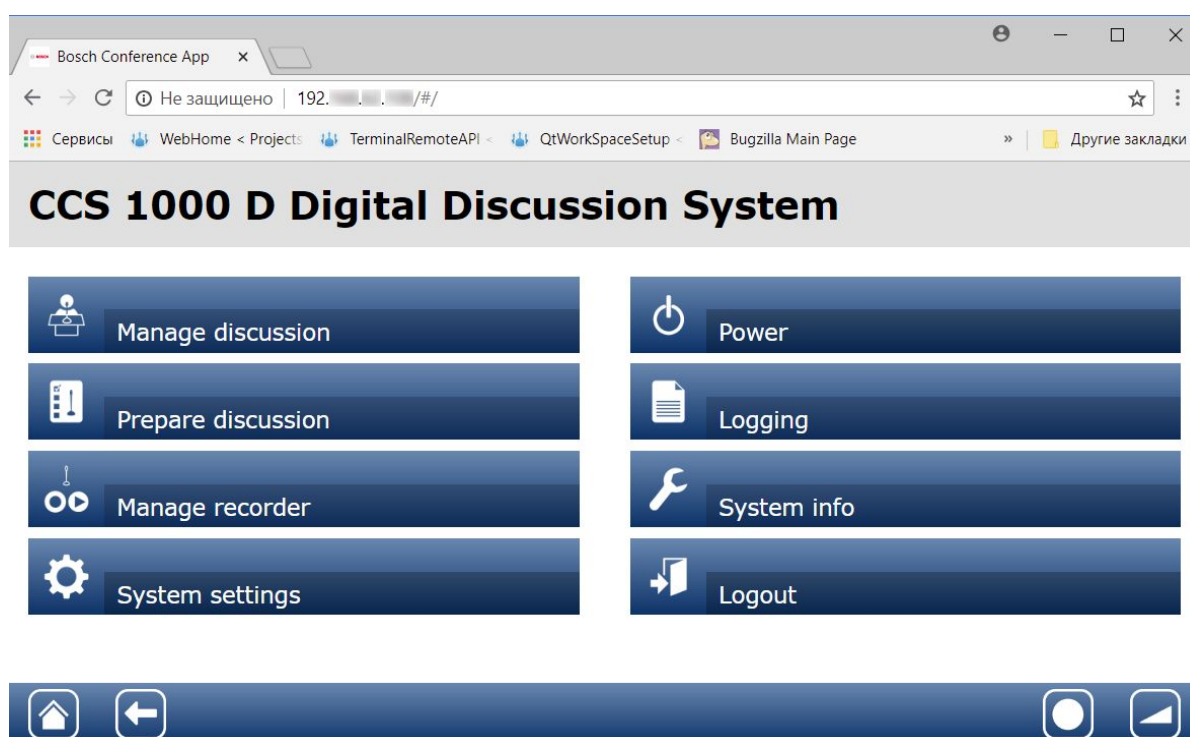
Откроется страница авторизации. Введите установленный по умолчанию логин **admin**, а поле пароля оставьте пустым.



Авторизация в веб-интерфейсе BOSCH CCS 1000 D

После авторизации откроется главное меню. Здесь можно выбрать нужный вам раздел настроек:

- **Prepare discussion** – для настройки параметров конференции;
- **System settings** – для изменения IP-адреса;
- и т. д.



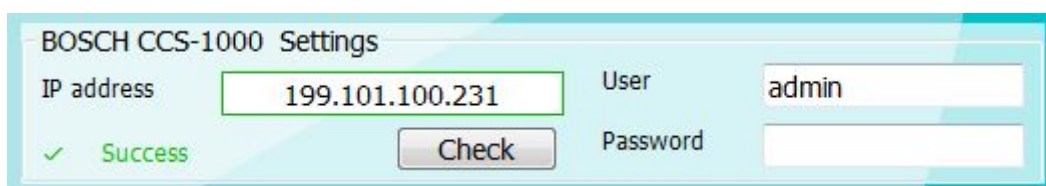
Главное меню веб-интерфейса BOSCH CCS 1000 D

Настройка соединения с TrueConf Weathervane

В окне настройки TrueConf Weathervane (пункт меню **Tools→Settings**) в разделе **Conference system** выберите **BOSCH CCS 1000**.

Ниже появятся поля для ввода параметров BOSCH – IP-адреса системы и данных для авторизации (если вы не изменяли логин и пароль системы при настройке через браузер, то здесь по-прежнему нужно ввести логин **admin** и оставить поле пароля пустым).

Используйте кнопку **Check** под полем ввода IP чтобы проверить, удалось ли приложению соединиться с конференц-системой.



The screenshot shows a web interface titled "BOSCH CCS-1000 Settings". It contains three input fields: "IP address" with the value "199.101.100.231", "User" with the value "admin", and "Password" which is empty. Below the IP address field is a green checkmark and the word "Success". A "Check" button is positioned between the IP address and Password fields.