



О заказчике

Российский Сельскохозяйственный банк — один из крупнейших отечественных государственных банков, центральный офис которого базируется в Москве. Банку принадлежит сеть из 76 филиалов, расположенных в различных регионах страны.

Задача

Штат Россельхозбанка насчитывает более 20 000 сотрудников, рабочие процессы которых требуют проведения ежедневных групповых конференций и видеозвонков, призванных упростить и ускорить выполнение задач.

Ранее Россельхозбанк внедрил отдельные защищенные ВКС-системы TrueConf Server в каждый из своих филиалов, чтобы обеспечить сотрудников возможностью совместной работы с использованием высококачественной видеосвязи. Однако для банка таких масштабов — с постоянно растущим числом сотрудников и новых отделений — появилась необходимость создать единую коммуникационную сеть, способную связать головной офис и все подразделения банка между собой.

Для повышения эффективности внутренних коммуникаций Россельхозбанку требовалось внедрить новое масштабируемое решение, способное объединить региональные ВКС-системы на базе TrueConf Server, обеспечить интеграцию с телефонией банка и существующей аппаратной сетью видеосвязи на базе MCU-серверов Cisco TelePresence.



Решение

В качестве основы для новой федеральной платформы видеокommunikаций специалисты банка выбрали TrueConf Enterprise — специальное решение, которое позволяет объединить любые имеющиеся ВКС-решения и оборудование в единую сеть с расширенными возможностями по масштабированию, отказоустойчивости и балансировке нагрузки.

Полученную систему коммуникаций на базе TrueConf Enterprise расширили, интегрировав ее с IP-телефонией банка, а также с уже имеющейся сетью ВКС Cisco.

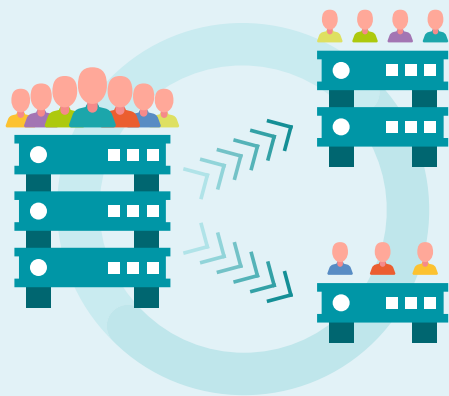
Страна:
Россия

Сфера деятельности:
Банки и страхование

Сотрудники:
20 тысяч

Внедрение:
2018 г.

Сайт компании:
<https://www.rshb.ru/>

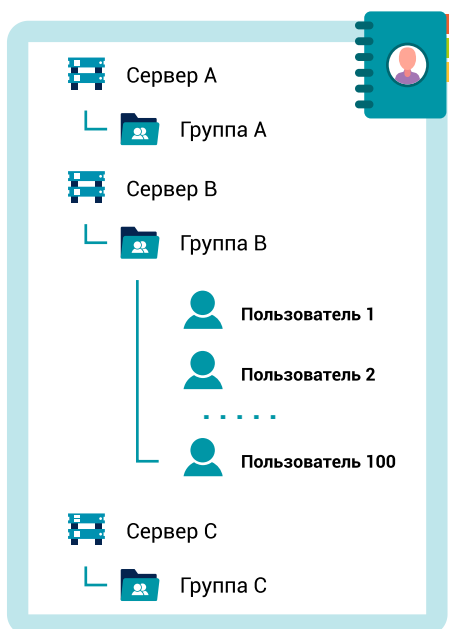


Для общения по видеосвязи сотрудники банка используют ПК и ноутбуки с клиентскими приложениями TrueConf для Windows, а также свои личные мобильные устройства с приложениями TrueConf для Android или iOS.

Также для решения рабочих вопросов сотрудники банка используют встроенные в ПО TrueConf инструменты для совместной работы: чаты, передачу файлов, запись конференций, демонстрацию рабочего стола и контента.

«Мы рады быть частью одного из крупнейших проектов по цифровизации в отечественной банковской сфере. Технологии TrueConf позволяют объединять отдельные системы видеосвязи и интегрироваться с инфраструктурами коммуникаций, тем самым создавая ВКС-сети для обслуживания десятков тысяч пользователей».

— Дмитрий Одинцов,
директор по развитию TrueConf



Результаты

Федеральная ВКС-сеть на основе TrueConf Enterprise объединила 20 000 абонентов головного офиса, единых сервисных центров, региональной филиальной сети и дополнительных офисов банка. С помощью TrueConf Enterprise специалисты банка создали единую адресную книгу абонентов, чтобы обеспечить сотрудников возможностью полноценной совместной работы вне зависимости от того, к какому региону привязаны их учетные записи.

Россельхозбанк стал одним из первых российских финансовых учреждений, внедрившим современные отечественные технологии для цифровизации рабочих процессов. Новая сеть ВКС позволила обеспечить удаленное обучение новых сотрудников, а также перевести решение большинства ежедневных вопросов в онлайн. Таким образом, полученная ВКС-сеть существенно экономит время сотрудников и бюджет банка, выделяемый на ИТ-инфраструктуру.